

## GEMEINDE MURGENTHAL

Abteilung Bau

Hauptstrasse 46  
4853 Murgenthal  
062 917 00 31  
bau@murgenthal.ch

## Richtlinie für die Einreichung von Baugesuchen

### 1. Allgemeines

Grundlagen:

- Gesetz über Raumentwicklung und Bauwesen des Kantons Aargau (BauG) vom 19. Januar 1993
- Bauverordnung des Kantons Aargau (BauV) vom 25. Mai 2011
- Bauordnung, Nutzungsordnung Kulturland, Bauzonenplan und Kulturlandplan der Gemeinde Murgenthal vom 11. Juni 1999
- Weitere Erlasse von Bund und Kanton

Die nachfolgenden Kriterien sind weder abschliessend noch treffen sie jeweils für alle Bauvorhaben zu. Die Auflistungen sollen lediglich einige Aspekte aufzeigen. Bei Fragen oder Unklarheiten wenden Sie sich bitte rechtzeitig an die Abteilung Bau Murgenthal.

### 2. Das Baugesuch muss enthalten:

- Baugesuchsformular (zu beziehen bei der Abteilung Bau)
  - Vollständig ausgefüllt
  - Von Gesuchsteller(in), Grundeigentümer(in)\* und Projektverfasser(in) unterzeichnet

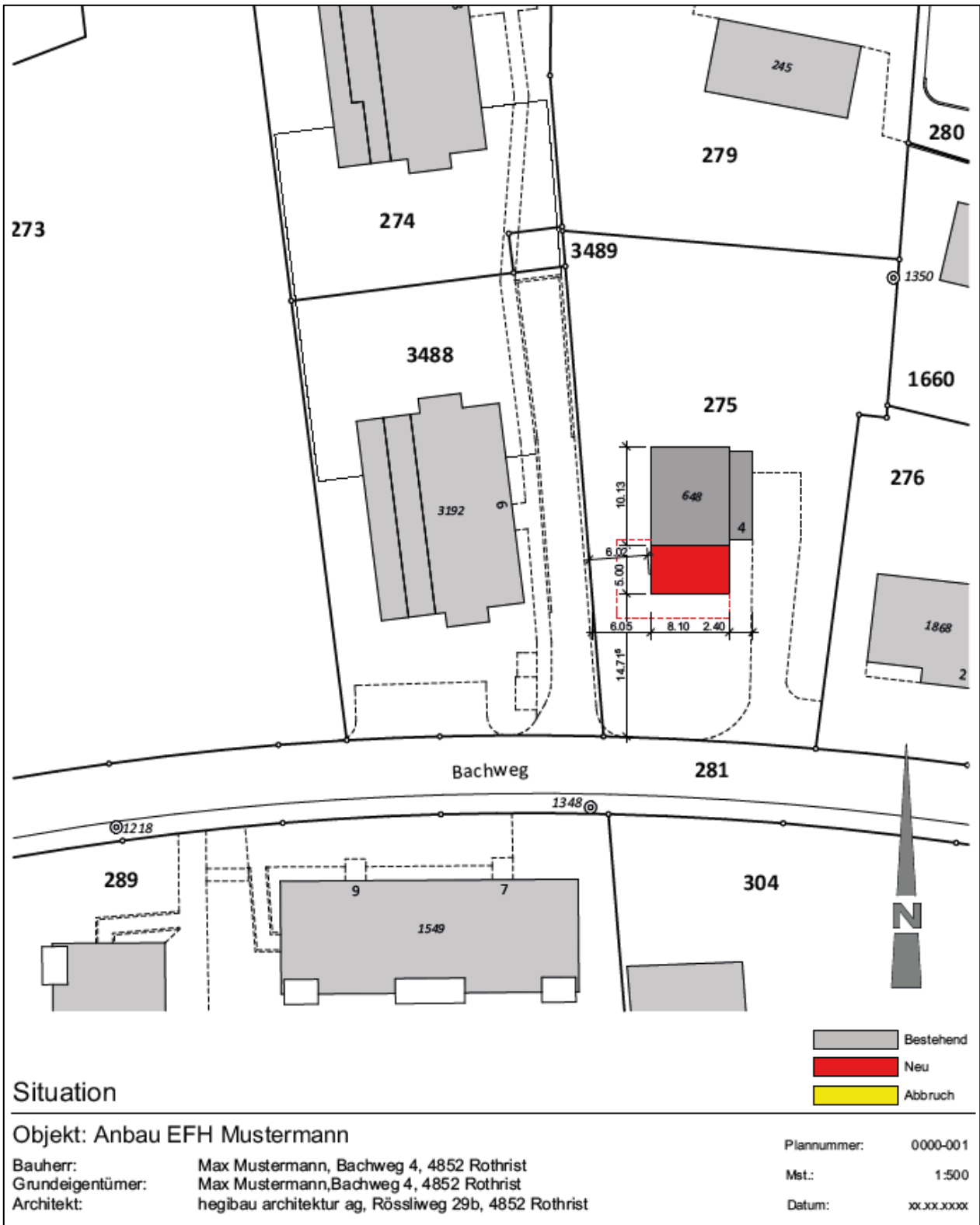
*Im Doppel einzureichen sind:*

- Situationsplan 1:500 oder 1:1000 (zu beziehen beim Geometer)
  - Eintrag des Massstabes und der Nordrichtung
  - Eintrag der projektierten Bauten, Werkleitungsanschlüsse und Baulinien
  - Eintrag der Zufahrten und Parkfelder
  - Eintrag der Aussenmasse der projektierten Bauten
  - Eintrag der Abstände zu Strassen, Grenzen und Gebäuden
  - Eintrag der Abstände zu Gewässern und Wäldern
  - Eintrag der Höhenkoten (in Bezug auf  $\pm 0.00$ ) inkl. Höhenfixpunkt (in m ü. M.)
  - Einträge mit den richtigen Farben (rot = neu, gelb = Abbruch, grau oder schwarz = bestehend)

---

\* Alle im Grundbuch als Eigentümer eingetragene Personen

Beispiel:

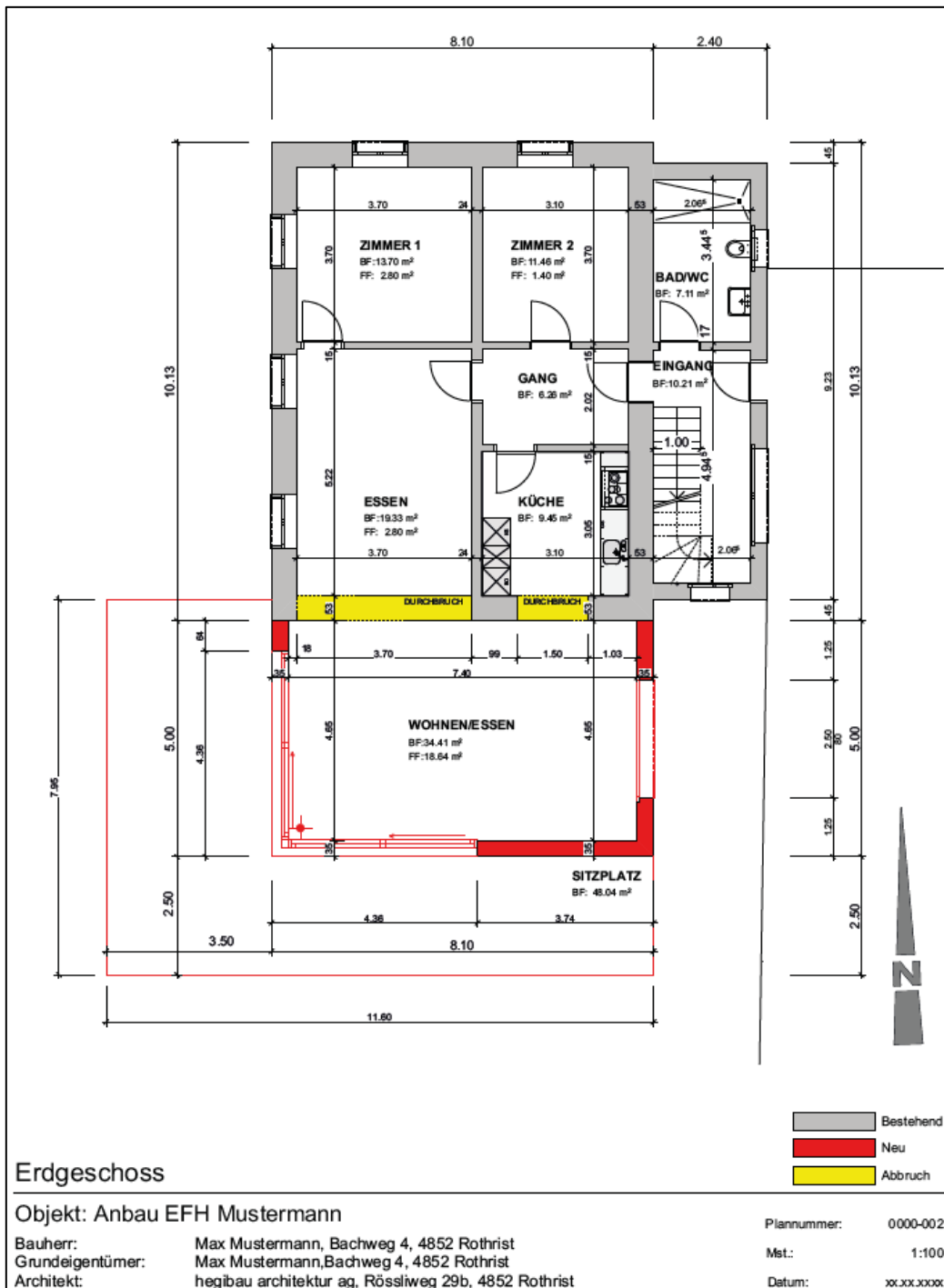


Im Doppel einzureichende und alle von Gesuchsteller(in) und Projektverfasser(in) unterzeichnete Pläne:

Bauprojektpläne / Grundrisse

- Angabe der Aussenwand- und Isolationsstärken
- Eintrag der Raumbezeichnungen und -masse
- Eintrag der Boden- und Fensterflächen (in m<sup>2</sup>)
- Eintrag der Cheminées, Schwedenöfen und Kamine
- Eintrag der Lage der Schnitte
- Eintrag der Höhenkoten (in Bezug auf ± 0.00)
- Einträge mit den richtigen Farben (rot = neu, gelb = Abbruch, grau oder schwarz = bestehend)

Beispiel:



- Bauprojektpläne / Schnitte
  - Eintrag der Gebäude- und Firsthöhen
  - Eintrag der Raum-, Geschoss- und Kniestockhöhen
  - Eintrag und Beschriftung des gewachsenen und projektierten Terrains bis an die Grundstücksgrenzen
  - Eintrag der Anschlusspartien allfälliger Nachbarhäuser
  - Eintrag der Höhenkoten (in Bezug auf  $\pm 0.00$ )
  - Längsschnitt durch die Garagenzufahrt oder den Abstellplatz (inkl. Anschluss an die Strasse)
  - Einträge mit den richtigen Farben (rot = neu, gelb = Abbruch, grau oder schwarz = bestehend)
- Bauprojektpläne / Fassaden
  - Eintrag der Gebäude- und Firsthöhen
  - Eintrag und Beschriftung des gewachsenen und projektierten Terrains bis an die Grundstücksgrenzen
  - Eintrag der Anschlusspartien allfälliger Nachbarhäuser
  - Eintrag der Höhenkoten (in Bezug auf  $\pm 0.00$ )
  - Einträge mit den richtigen Farben (rot = neu, gelb = Abbruch, grau oder schwarz = bestehend)
- Umgebungsplan je nach Vorhaben (wenn die erforderlichen Angaben nicht in den Grundrissen enthalten sind)
  - Eintrag der Zufahrten, Personenwagen- und Fahrradparkfelder (inkl. Belags- und Entwässerungsangaben)
  - Eintrag der Einmündungsradien und Sichtzonen
  - Eintrag der Containerabstellplätze (Schwarz- und Grünabfuhr)
  - Eintrag der offenen und gedeckten Kinderspielplätze inkl. Ausgestaltung derselben (Geräte usw.)
  - Eintrag und Vermassung von Böschungen / Stützmauern (inkl. den zum Verständnis notwendigen Schnitten)
  - Eintrag der Bepflanzung (ergänzt mit Pflanzliste und Pflegeplan)
- Weitere Unterlagen je nach Bauvorhaben
  - Lärmschutznachweis
  - Nachweis der energetischen Massnahmen
  - Brandschutzpläne
  - Antrag zur Leistung einer Ersatzabgabe (Befreiung von Bau von Schutzräumen)

Ohne die vorgenannten Unterlagen kann das Baugesuch nicht behandelt werden. Bei Nichtbeachtung dieser Vorschriften gehen die daraus entstehenden Mehrkosten zu Lasten der Bauherrschaft.

### 3. Wichtige Kontakte im Zusammenhang mit einem Baugesuch:

#### **Abteilung Bau Murgenthal**

Roger Haller  
Hauptstrasse 46  
4853 Murgenthal

Telefon 062 917 00 31  
062 917 00 36  
E-Mail [bau@murgenthal.ch](mailto:bau@murgenthal.ch)

#### **Ressortvertreter Gemeinderat**

Peter Urben

Telefon 079 225 21 36  
E-Mail [peter.urben@murgenthal.ch](mailto:peter.urben@murgenthal.ch)

#### **Baukontrolleur/Wasserversorgung**

Fritz Lüthi  
Hauptstrasse 46  
4853 Murgenthal

Telefon 062 917 00 35  
079 829 78 88  
E-Mail [fritz.luethi@murgenthal.ch](mailto:fritz.luethi@murgenthal.ch)

#### **Elektrizitätsversorgung**

Walter Langenstein  
Hauptstrasse 46  
4853 Murgenthal

Telefon 062 917 00 34  
E-Mail [ev@murgenthal.ch](mailto:ev@murgenthal.ch)

#### **Fernsehgenossenschaft**

Roger Rieser

Telefon 062 531 21 01  
E-Mail [fgm@homemedia.ch](mailto:fgm@homemedia.ch)

#### **Feuerpolizeiliche Kontrollen an Feuerungsanlagen sowie Tankabnahmen**

Stefan Hochuli  
Fliederstrasse 26  
4663 Aarburg

Telefon 062 791 54 17  
E-Mail [info@kaminfeger-hochuli.ch](mailto:info@kaminfeger-hochuli.ch)

#### **Abwasser**

Ingenieurbüro P. Zumbach  
Segesserweg 6  
5000 Aarau

Telefon 062 822 49 39  
E-Mail [zumbach@zumbaching.ch](mailto:zumbach@zumbaching.ch)

#### **Grundbuchgeometer**

Flury Ingenieur Geometer AG  
Forstackerstrasse 2b  
4800 Zofingen

Telefon 058 733 33 66  
E-Mail [zofingen@fluryag.ch](mailto:zofingen@fluryag.ch)

#### **Grundbuchamt Zofingen**

Brühlstrasse 5  
4800 Zofingen

Telefon 062 745 33 77  
E-Mail [GBAZofingen@ag.ch](mailto:GBAZofingen@ag.ch)

#### **Departement Bau, Verkehr und Umwelt Abteilung für Baubewilligungen**

Entfelderstrasse 22  
5001 Aarau

Telefon 062 835 33 00  
E-Mail [baubewilligungen@ag.ch](mailto:baubewilligungen@ag.ch)

#### **Abteilung Tiefbau, Kreis I**

Aarauerstrasse 55  
5600 Lenzburg

Telefon 062 835 41 50